
PRESENTACIÓN DE LOS RESIDUOS SÓLIDOS APROVECHABLES

Los usuarios y/o suscriptores deben entregar sus residuos aprovechables en bolsa blanca, deben encontrarse secos y limpios. Para su recolección deben ser sacados en la acera en los horarios y frecuencias establecidos.

TIPOS DE RESIDUOS APROVECHABLES

PAPEL Y CARTON



Papel blanco, periodico, cuadernos, revistas y cajas.

PLASTICOS



Botellas de agua y gaseosa, bolsas, envases de aseo.

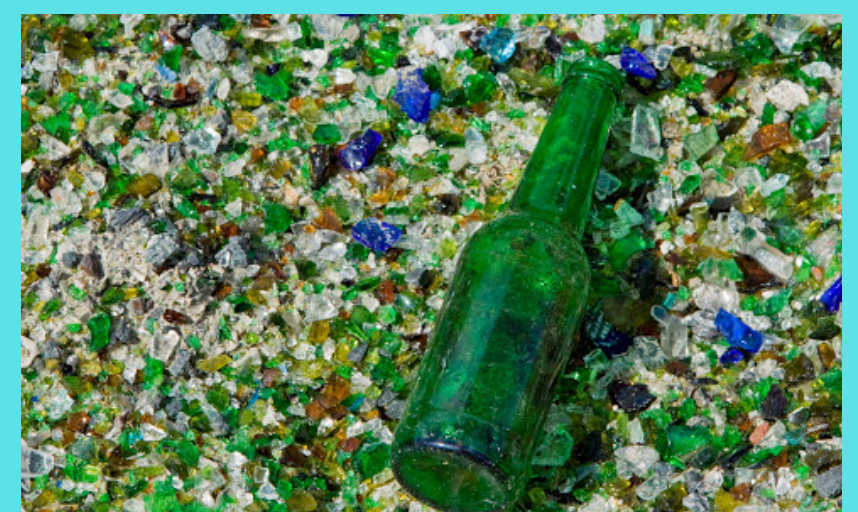
METALES



Latas de cerveza y gaseosa, chatarra, cobre, bronce.



VIDRIOS



Botellas de licores, gaseosas y jugos.